

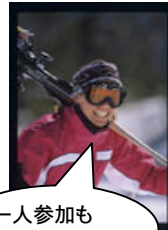
# 2008 らくらくバスで行く ボストン (ブルックライン) 発 ボストン日本人会 スキー&スノーボード ツアー

ボストン日本人会恒例のスキーツアーを下記の通りご案内いたします。ニューイングランドの長い冬の1日を  
やわらかな白銀のパウダースノーに囲まれたスキー場で思い切り楽しみませんか？

## ※ うれしいポイント



- ボストンから片道約2時間、何度行っても楽しいピクスケールなスキー場をセレクトしました。
- 終日乗り放題リフト券(週末\$61相当)付き、レンタルも割引で、個人で行かれるよりもお得です。
- スキー、スノーボー、クロスカントリー、スノーブレードなど新しいスノースポーツが盛り沢山!
- リフトの混雑が少ないので1日たっぷり滑れます。現地では終日フリーですが、レッスンも充実!
- 超初心者から、中級、上級者まで各自のペースで大人も子供も楽しめます。お一人でも楽しく参加できます
- 暖房トイレ付らくらくバスツアーですから、山道ドライブの心配なく、お帰りの暖かい車内でお休みいただけます。
- ボストン日本人会会員以外の方も、どなたでもご参加いただけます。
- アメリカ祝日の3連休の中で翌日は多くの会社、学校はお休みです。翌日の心配なく1日思い切り楽しめます。
- 主催: ボストン日本人会 催行: ボストンインターナショナルトラベル 協力Special Thanks: Waterville Valley



一人参加も  
楽しめます!

## 2008年2月17日 (日曜日) 日帰り

- 日にち
- 行き先
- 集合・解散時間
- 集合場所
- 集合場所行き方
- お問い合わせ  
& お申し込み先

2008年 2月17日 (日)  
 ニューハンプシャー ウォータービルバレー (ホワイトマウンテン)  
 7:00AM集合 6:30PM頃帰着 現地到着後は終日自由行動  
 ブルックラインホリディンホテル前(集合場所住所: 1200 Beacon St. Brookline)  
 グリーンライン"St Paul"駅前(注:Bラインにも同駅名あり) お車は日曜日は空メーター多数あり無料です。  
 BOSTON INTERNATIONAL TRAVEL  
 1330 Beacon St. Suite 309 Brookline, MA 02446 USA TEL 617-713-0070 担当 北村または嘉戸  
 FAX617-713-0075 電子メール kitamura@travel-bit.com



- ツアー参加費用
- 含まれるもの
- バスのみ参加料

■ 大人 18才以上 日本人会会員\$90 一般非会員\$95  
 ■ ユース 13-17才 日本人会会員\$80 一般非会員\$85  
 ■ 子供 6-12才 日本人会会員\$70 一般非会員\$75  
 ■ 子供 3-5才 日本人会会員\$50 一般非会員\$55  
 往復バス、乗り放題リフト券(\$61相当) 日本語添乗員  
 ■ 大人\$50 ■ 子供2-12才 \$40 ■ 幼児2才以下\$20 (バス座席あり)



スキーをなさらない方も360度の山々を見渡せるロッジでは暖炉前でくつろいだ1日を過ごせます  
 ナーサリーに入る幼児、キッズキャンプ参加のお子様はバスのみでお申し込み下さい。  
 当日、日本語添乗員が下記のオプションへ誘導致します。詳しい情報は裏面をご参照ください  
 貸スキー、貸スノーボードのレンタルもありお得な団体割引(20名以上の場合)を予定しています  
 貸しウェアはありませんが、防寒であればわざわざスキー専用ウェアをそろえる必要はありません  
 超初心者から、上級者まで、グループまたは個人レッスンがあります。  
 6ヶ月から4才位まで  
 3-12才向け。お子様は親元を離れて新しいお友達と楽しい1日を、ご父兄は思い切りスキーを!



- オプション
- \* レンタル
- \* スキー教室
- \* 託児保育ナーサリー
- \* キッズキャンプ

- 申し込み締切
- キャンセル料
- 最終案内
- 最少催行人員20名
- おことわり

満席になり次第締め切らせていただきますのでお早めにお申込下さい。2/4(月)以降はお電話で空きをご相談下さい。  
 2週間前まで無料、14-4日前 50%、3日前から当日100% \*お子様向けプログラムの一部はキャンセルはできません。  
 お申込者にツアー催行日7日前までに最終案内を送付いたします。集合時間を含むすべての内容を、必ず再度ご確認ください。

集合時間を含む予定スケジュールは変更になる場合がございますので、お申込者に送付する最終日程書で必ずご確認ください。  
 スキー催行日中の、病気、怪我、事故、盗難などについて日本人会および催行会社は一切の責任を負いかねますので保険は各自でご加入ください。  
 ツアー内容は予告なく変更になる場合がございます。雨天、降雪時でもツアーは催行します。(州政府の緊急警告の場合のみ中止)

## ■ 申し込み方法

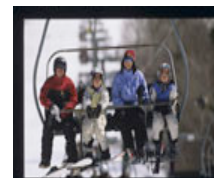
お電話で空席状況をご確認の上、ご記入いただいた申込用紙と参加費用をご送付下さい。(郵便、FAX、電子メール)

TEL617-713-0070 (担当: 北村 または 嘉戸まで日本語でどうぞ)

kitamura@travel-bit.com FAX617-713-0075

ボストンインターナショナルトラベル (ブルックライン・クーリッジコーナ駅前ビル内)

1330 Beacon St. Suite 309 Brookline, MA 02446 USA www.travel-bit.com



BOSTON INTERNATIONAL TRAVEL

# 現地オプション

日本人会スキー&スノボツアー お身体がご不自由な方は遠慮なくご相談ください

問い合わせ先ボストンインターナショナルトラベル 優しい旅を応援



TEL 617-713-0070 FAX617-713-0075

連休週末のため通常は割増料金が設定されますが当ツアー参加者はグループ割引が適用予定(\*)です!

■ レンタル(スキー又は スノーボード)	\$30 (大人&子供同料金)	申込時お支払
■ グループレッスン 超初級 初級 中級	\$30(7才以上-大人) 10:00AM又は1:30PM 約2時間	申込時お支払

■ 好評おすすめ キッズキャンプ 現地でお支払

とっても優しいインストラクターの引率で新しいお友達ととびきり楽しい一日を!ものすごく上達します!  
親元を離れてのお子様は楽しいキャンプ。ご父兄は思い切りスキーを楽しめます。選べるキッズ・ランチ付!

名称	年齢	レンタルなし	レンタル付き
Mogul Mites	3才	\$82	\$102
Mt. Explores	4-6才	\$82	\$102
Mt. Scouts	7-12才	\$109	\$129



- \* キッズキャンプに参加のお子供は「バスのみ」でお申込下さい
- \* 代金は現地でお支払いですが事前予約をお入れいたします。申込み後キャンセル不可
- \* 暖かい服装、手袋、帽子、ゴーグル(サングラス)マフラー、日焼け止めをご持参下さい。
- \* 終日コースはキッズランチが用意されます(ランチを父兄と一緒にする事もできます)
- \* ヘルメットはお子様には使用推奨されています。自転車用をお持ちであればご持参下さい。現地レンタル\$10
- \* 半日コースもあります。内容詳細は<http://www.waterville.com/info/winter/kids.asp> からご覧下さい。

■ 託児所(ナーサリー) 6ヶ月から4歳児まで。終日\$72 ランチ付 現地でお支払

安全な遊具のあるチャイルドケアではおやつタイムや天候に応じて雪そり遊びなど楽しいプログラムがあります。  
代金は現地でお支払いですが、事前予約をお入れいたしますのでお申し出下さい。申込み後キャンセル不可

- 料金、内容、スキー教室、キャンプの時間や詳細は予告なく変更になる場合がございます。当日9:00AM過ぎ到着予定ですが交通事情の保証はできません。
- レッソンの時間は参加者人数により直前まで決定されないため目安となりますのでご了承下さい。
- (\*)グループ割引料金の適用人数に満たない場合は通常料金になりますのでご了承下さい。

## 2008年スキーツアーお申し込み用紙

申込先ボストンインターナショナル [ X ] 2008年2月17日出発号

申込日

小切手宛名 Boston International Travel 1330 Beacon St #309 Brookline MA 02446 TEL 617-713-0070 Fax 617-713-0075 個人情報外部利用はしません

お申込者名	ご住所		
電話(ご自宅)	電話(勤務先)	携帯(当日緊急用)	
最終日程表の送付先 [ ] FAX [ ] 電子メール			
支払い方法	[ ] 小切手 [ ] 現金 ● [ ] カード [ ] 種類 番号 有効期限		

参加者名(ローマ字)	年齢	日本人会会員?	バスのみ申込み?	スキー/スノボを	ツアー費	オプション小計	合計
	才	はい いいえ	はい いいえ	する しない	\$	\$	\$
オプション	申込時お支払分	レンタル [ ] 不要 [ ] マイスキーを持参 [ ] レンタル必要 \$30(大人&子供) 種類 スキー or スノボー					
		レッスン [ ] 不要 [ ] 必要 \$30 (7才-大人) 種類 超初級 (生まれて初めての方) or 初級 or 中級					
	現地でお支払分	キッズキャンプ [ ] 必要 種類名称 [ ] レンタル [ ] 不要 [ ] 必要			ナーサリー [ ] 必要 半日 or 終日		

参加者名(ローマ字)	年齢	日本人会会員?	バスのみ申込み?	スキー/スノボを	ツアー費	オプション小計	合計
	才	はい いいえ	はい いいえ	する しない	\$	\$	\$
オプション	申込時お支払分	レンタル [ ] 不要 [ ] マイスキーを持参 [ ] レンタル必要 \$30(大人&子供) 種類 スキー or スノボー					
		レッスン [ ] 不要 [ ] 必要 \$30 (7才-大人) 種類 超初級 (生まれて初めての方) or 初級 or 中級					
	現地でお支払分	キッズキャンプ [ ] 必要 種類名称 [ ] レンタル [ ] 不要 [ ] 必要			ナーサリー [ ] 必要 半日 or 終日		

参加者名(ローマ字)	年齢	日本人会会員?	バスのみ申込み?	スキー/スノボを	ツアー費	オプション小計	合計
	才	はい いいえ	はい いいえ	する しない	\$	\$	\$
オプション	申込時お支払分	レンタル [ ] 不要 [ ] マイスキーを持参 [ ] レンタル必要 \$30(大人&子供) 種類 スキー or スノボー					
		レッスン [ ] 不要 [ ] 必要 \$30 (7才-大人) 種類 超初級 (生まれて初めての方) or 初級 or 中級					
	現地でお支払分	キッズキャンプ [ ] 必要 種類名称 [ ] レンタル [ ] 不要 [ ] 必要			ナーサリー [ ] 必要 半日 or 終日		

参加者名(ローマ字)	年齢	日本人会会員?	バスのみ申込み?	スキー/スノボを	ツアー費	オプション小計	合計
	才	はい いいえ	はい いいえ	する しない	\$	\$	\$
オプション	申込時お支払分	レンタル [ ] 不要 [ ] マイスキーを持参 [ ] レンタル必要 \$30(大人&子供) 種類 スキー or スノボー					
		レッスン [ ] 不要 [ ] 必要 \$30 (7才-大人) 種類 超初級 (生まれて初めての方) or 初級 or 中級					
	現地でお支払分	キッズキャンプ [ ] 必要 種類名称 [ ] レンタル [ ] 不要 [ ] 必要			ナーサリー [ ] 必要 半日 or 終日		

- 全員分をご記入ください。書ききれない場合別紙に同内容をご記入下さい。年齢記入は特徴のためであり任意ですが、ユース以下は必ずご記入ください
- できるだけご参加者に得になるよう細かく料金を設定しております。記入方法や料金をご不明な場合は遠慮無くお問い合わせ下さい。