

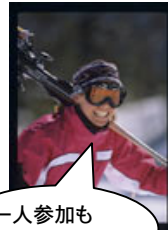
2008 らくらくバスで行く ボストン (ブルックライン) 発 ボストン日本人会 スキー&スノーボード ツアー

ボストン日本人会恒例のスキーツアーを下記の通りご案内いたします。ニューイングランドの長い冬の1日を
やわらかな白銀のパウダースノーに囲まれたスキー場で思い切り楽しみませんか？

※ うれしいポイント



- ボストンから片道約2時間、何度行っても楽しいピクスケールなスキー場をセレクトしました。
- 終日乗り放題リフト券(週末\$61相当)付き、レンタルも割引で、個人で行かれるよりもお得です。
- スキー、スノーボー、クロスカントリー、スノーブレードなど新しいスノースポーツが盛り沢山!
- リフトの混雑が少ないので1日たっぷり滑れます。現地では終日フリーですが、レッスンも充実!
- 超初心者から、中級、上級者まで各自のペースで大人も子供も楽しめます。お一人でも楽しく参加できます
- 暖房トイレ付らくらくバスツアーですから、山道ドライブの心配なく、お帰りの暖かい車内でお休みいただけます。
- ボストン日本人会会員以外の方も、どなたでもご参加いただけます。
- アメリカ祝日の3連休の中で翌日は多くの会社、学校はお休みです。翌日の心配なく1日思い切り楽しめます。
- 主催: ボストン日本人会 催行: ボストンインターナショナルトラベル 協力Special Thanks: Waterville Valley



2008年2月17日 (日曜日) 日帰り

- 日にち
- 行き先
- 集合・解散時間
- 集合場所
- 集合場所行き方
- お問い合わせ
& お申し込み先

2008年 2月17日 (日)
 ニューハンプシャー ウォータービルバレー (ホワイトマウンテン)
 7:00AM集合 6:30PM頃帰着 現地到着後は終日自由行動
 ブルックラインホリディンホテル前(集合場所住所: 1200 Beacon St. Brookline)
 グリーンライン"St Paul"駅前(注: Bラインにも同駅名あり) お車は日曜日は空メーター多数あり無料です。
 BOSTON INTERNATIONAL TRAVEL
 1330 Beacon St. Suite 309 Brookline, MA 02446 USA TEL 617-713-0070 担当 北村または嘉戸
 FAX617-713-0075 電子メール kitamura@travel-bit.com



- ツアー参加費用
- 含まれるもの
- バスのみ参加料

■ 大人 18才以上 日本人会会員\$90 一般非会員\$95
 ■ ユース 13-17才 日本人会会員\$80 一般非会員\$85
 ■ 子供 6-12才 日本人会会員\$70 一般非会員\$75
 ■ 子供 3-5才 日本人会会員\$50 一般非会員\$55
 往復バス、乗り放題リフト券(\$61相当) 日本語添乗員
 ■ 大人\$50 ■ 子供2-12才 \$40 ■ 幼児2才以下\$20 (バス座席あり)



■ オプション

- * レンタル
- * スキー教室
- * 託児保育ナーサリー
- * キッズキャンプ

当日、日本語添乗員が下記のオプションへ誘導致します。詳しい情報は裏面をご参照ください
 貸スキー、貸スノーボードのレンタルもありお得な団体割引(20名以上の場合)を予定しています
 貸しウェアはありませんが、防寒であればわざわざスキー専用ウェアをそろえる必要はありません
 超初心者から、上級者まで、グループまたは個人レッスンがあります。
 6ヶ月から4才位まで
 3-12才向け。お子様は親元を離れて新しいお友達と楽しい1日を、ご父兄は思い切りスキーを!



- 申し込み締切
- キャンセル料
- 最終案内
- 最少催行人員20名
- おことわり

満席になり次第締め切らせていただきますのでお早めにお申込下さい。2/4(月)以降はお電話で空きをご相談下さい。
 2週間前まで無料、14-4日前 50%、3日前から当日100% *お子様向けプログラムの一部はキャンセルはできません。
 お申込者にツアー催行日7日前までに最終案内を送付いたします。集合時間を含むすべての内容を、必ず再度ご確認ください。

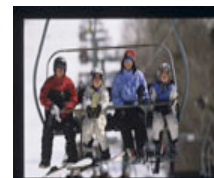
■ 申し込み方法

集合時間を含む予定スケジュールは変更になる場合がございますので、お申込者に送付する最終日程書で必ずご確認ください。
 スキー催行日中の、病気、怪我、事故、盗難などについて日本人会および催行会社は一切の責任を負いかねますので保険は各自でご加入ください。
 ツアー内容は予告なく変更になる場合がございます。雨天、降雪時でもツアーは催行します。(州政府の緊急警告の場合のみ中止)
 お電話で空席状況をご確認の上、ご記入いただいた申込用紙と参加費用をご送付下さい。(郵便、FAX、電子メール)

TEL617-713-0070 (担当: 北村 または 嘉戸まで日本語でどうぞ)

kitamura@travel-bit.com FAX617-713-0075

ボストンインターナショナルトラベル (ブルックライン・クーリッジコーナ駅前ビル内)
 1330 Beacon St. Suite 309 Brookline, MA 02446 USA www.travel-bit.com



BOSTON INTERNATIONAL TRAVEL

